

Gemeinschaftskühlschrank 12 Fächer HZS 51-12

Gemeinschaftskühlschränke lassen sich in allen Bereichen praktisch einsetzen, in denen mehrere Personen Lebensmittel kühlen und frisch halten möchten und wo ein einzelner Kühlschrank an seine Grenzen stößt. Für Wohnheime, Behörden, Krankenhäuser, Schulen oder Kindergärten bietet sich unser Gemeinschaftskühlschrank HZS 51-12 an. Außen aus Stahlblech in weiß lackiert und mit einem Innengestell aus CNS mit 12 abschließbaren Fächertüren optimal den Innenabmessungen angepasst. Jedes Fach lässt sich separat mit einem eigenen Schlüssel abschließen und jedem Gemeinschaftskühlschrank steht optional ein Generalschlüssel zur Verfügung. Die Umluftkühlung, eine automatische Abtauung mit Tauwasserverdunstung – ein aufwändiges manuelles Abtauen ist damit nicht nötig, oder der Türanschlagwechsel auf Links sind weitere Highlights des Kühlschranks. Weitere hochwertige und effiziente Gemeinschaftskühlschränke finden Sie in unserem Lieferportfolio.

Artikel-Nr.: 4055112
GTIN: 4059395035964



Produktvorteile:

- Fachmaße von oben nach unten: 2x BxTxH 320x470x280 mm 8x BxTxH 320x560x220 mm 2x BxTxH 320x415x285 mm
- Je Fach 2 Schlüssel
- Mechanisches Thermostat
- Analoge Temperaturanzeige im Innenraum
- Rückwandverdampfer
- Umluftkühlung
- Automatische Abtauung und Tauwasserverdunstung
- Fugenloser Kunststoff-Innenraum
- Volltür mit Schloss
- Griffmulde in Tür
- Türanschlag rechts, wechselbar
- Leicht wechselbare Türmagnetsteckdichtung
- Vorne 2 höhenverstellbare Ausgleichsfüße

Technische Daten:

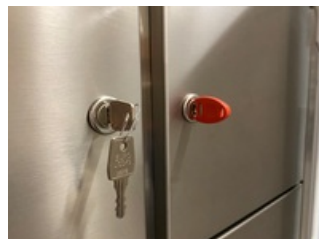
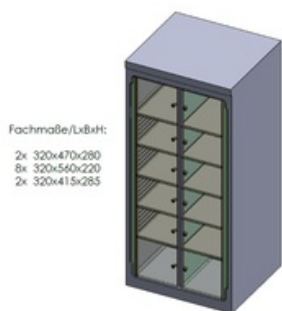
Geräteart	Kühlschrank
Produktgruppe	C
Abmessungen außen:	
Breite	747 mm
Tiefe	769 mm
Höhe	1684 mm
Abmessungen innen:	
Breite	625 mm
Tiefe	539 mm
Höhe	1459 mm
Aufstellart	Standgerät
Öffnungssystem	Volltür
Temperaturbereich von	2 °C
Temperaturbereich bis	9 °C

Anzahl der Türen	1
Türanschlag	Rechts wechselbar
Aussenmaterial	Stahlblech weiß pulverbeschichtet
Innenmaterial	ABS Kunststoff weiß und Edelstahl Türen und Gestell
Anschlußart	Steckerfertig (230V)
Anschlusswert Elektro	0,05 kW
Spannung	230 Volt
Bruttogewicht	125 kg
Serienzubehör	Innengestell aus Edelstahl mit 12 Türen und Schloss
SWS	Ja
Kühlung	Umluft
Tauwasserverdunstung	Ja
Abtauung	Automatisch
Kältemittel	R 600a (Isobutan)/GWP 3

Energiedaten

Höchste Ø Fachtemperatur	5 °C
Bruttoinhalt	544 l
Nutzzinhalt Kühlung	432 l
Energieverbrauch im Jahr	383 kWh
Klimaklasse	3 (+25 °C UT und 60 % RF)
Herstellerkennung	MRFvc 4001 modifiziert

Weitere Ansichten



Sonderzubehör gegen Mehrpreis:

Generalschlüssel Gemeinschaftskühlschrank Generalschlüssel

GTIN: 4059395056501

Artikel-Nr.: 409

Umbauarbeiten für Linksanschlag Umbauarbeiten für Linksanschlag

GTIN: 4059395005981

Artikel-Nr.: 55

Kupfercutter - Der kleine Helfer zur Folientfernung

GTIN: 4059395031409

Direkt zum Produkt



Direkt zu den technischen
Dokumenten



Für Druckfehler keine Haftung.

KBS Gastrotechnik GmbH | Schoßbergstraße 26 | 65201 Wiesbaden | Tel.: +49 611 44787-150 | www.kbs-gastrotechnik.de