

Kombidämpfer  
**SpaceCombi®**  
Elektro Kombidämpfer SpaceCombi® Classic 6.1  
MKN-Nr.: SKECOD610CG2



world of cooking

### Ausstattungsmerkmale

- analoge Einstellung und digitale Anzeige der Gar-temperatur, Feuchtigkeit, Garzeit und Kerntemperatur
- **Manuelles Bedienkonzept** mit 6 Gararten: SoftDämpfen, Dämpfen, ExpressDämpfen, Heißluft, CombiDämpfen, Regenerieren
- 100 Garprogramme speicherbar
- **DynaSteam®** – dynamische prozess- und beladungs-abhängige Dampfmengenanpassung
- dynamisch autoreversierendes Lüfterrad für hohe Gleichmäßigkeit
- 5 Luftgeschwindigkeiten programmierbar
- Lüfterrad-Sicherheits-Motorbremse
- **Hygiene-Garraumtür mit geschlossener 3-fach-Verglasung**
- LED-Beleuchtung in Hygiene-Garraumtür integriert
- Türanschlag rechts
- **Hygiene-Garraum** aus korrosionsbeständigem Chrom-Nickel-Stahl
- **ClimaSelect®** – Klimasteuerung in 25%-Schritten
- **Ready2Cook** – Vorheizen, CoolDown, Klima vorbereiten
- interne Kerntemperaturmessung (bis 99 °C)

### Zubehör

- Einhängestell für Längseinschub serienmäßig, je 6 Einschübe für GN 1/1 mit Behälter-Kippsicherung, Einschubabstand 60 mm
- Netzanschlussleitung ohne CEE-Stecker serienmäßig



SKECOD610CG2

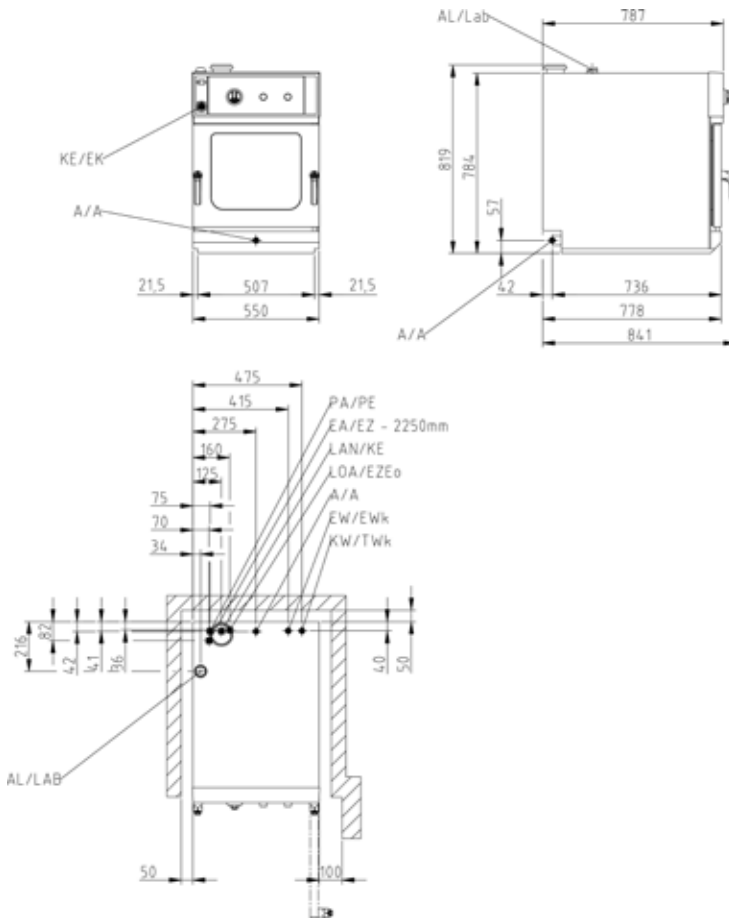
### Optionen

- **WaveClean®** – automatisches Reinigungssystem inkl. geräteseitigem Siphon
- **integrierte Schlauchbrause**
- **HoodIn®** – integrierte Dampfkondensation\*
- Einbauvariante
- Tür-Linksanschlag
- Abschließbarer Türgriff
- Sonderspannung
- Schnittstelle für den Anschluss an eine Energieoptimierungsanlage nach DIN 18875 und potentialfreier Kontakt
- Netzanschlussleitung mit CEE-Stecker 5-polig 16 A

### Produktsicherheit



\* Je nach Einstellung, Garart und Garprodukt kann der Wasserverbrauch erhöht sein.



Weitere Informationen finden Sie auf: [www.mkn.com/login](http://www.mkn.com/login)

## Allgemeine Installationsschnittstellen

### bauseitige Schnittstellen

- Elektro-Festanschluss (EA/EZ)
- Kaltwasseranschluss (KW/TWk)
- Enthärtetes Wasser (EW/EWk)
- Abwasseranschluss (A/A)
- Abluft (AL)

| Geräte-Maße (LxBxH) (mm)                               | 550 x 787 x 784  |
|--|------------------|
| Material Gehäuse                                       | 1.4301           |
| Einbaumaße (LxBxH) (mm)                                | 550 x 788 x 800  |
| Abmessung inkl. Verpackung (LxBxH <sup>2</sup> ) (mm)  | 800 x 970 x 1000 |
| Netto-Gewicht (kg)                                     | 62               |
| Brutto-Gewicht (kg)                                    | 91               |
| <b>Aufstellungshinweise; Sicherheitsabstände in mm</b> |                  |
| nach hinten  | 50               |

Kombidämpfer  
**SpaceCombi®**  
 Elektro Kombidämpfer SpaceCombi® Classic 6.1  
 MKN-Nr.: SKECOD610CG2



world of cooking

SKECOD610CG2

| <b>Kapazität</b>                        |         |
|---|---------|
| Einschübe                               | 6       |
| GN 1/1 (530 x 325 x 60 mm)              | 6       |
| GN 1/1 (530 x 325 x 65 mm)              | 5       |
| Teller Ø 28 cm auf<br>Regenerier-Rosten | 12      |
| Portionen / Essen pro Tag               | 30 - 80 |

| <b>Elektro-Anschluss (380 V)</b> |                |
|----------------------------------|----------------|
| Nennaufnahme (kW)                | 7.4            |
| Spannung (V)                     | 380 3 (N)PE AC |
| Absicherung (A)                  | 3 x 16         |
| Frequenzbereich (Hz)             | 50 / 60        |

| <b>Elektro-Anschluss (400 V)</b> |                |
|----------------------------------|----------------|
| Nennaufnahme (kW)                | 7.8            |
| Spannung (V)                     | 400 3 (N)PE AC |
| Absicherung (A)                  | 3 x 16         |
| Frequenzbereich (Hz)             | 50 / 60        |

| <b>Elektro-Anschluss (415 V)</b> |                |
|----------------------------------|----------------|
| Nennaufnahme (kW)                | 8.1            |
| Spannung (V)                     | 415 3 (N)PE AC |
| Absicherung (A)                  | 3 x 16         |
| Frequenzbereich (Hz)             | 50 / 60        |

| <b>Elektro-Anschluss (440 V)</b> |                |
|----------------------------------|----------------|
| Nennaufnahme (kW)                | 7.9            |
| Spannung (V)                     | 440 3 (N)PE AC |
| Absicherung (A)                  | 3 x 16         |
| Frequenzbereich (Hz)             | 50 / 60        |

| <b>Elektro-Anschluss (230 V)</b> |              |
|----------------------------------|--------------|
| Nennaufnahme (kW)                | 6.4          |
| Spannung (V)                     | 230 1 NPE AC |
| Absicherung (A)                  | 1 x 35       |
| Frequenzbereich (Hz)             | 50 / 60      |

| <b>Trinkwasser kalt (KW/TWk)</b> |                |
|----------------------------------|----------------|
| Anschlussdruck (bar)             | 2 - 6          |
| Anschlussgröße                   | DN 20 (G ¾" A) |
| Qualität mmol/L                  | < 4            |
| Verbrauch Reinigung (L)          | 17.7           |

| <b>Enthärtetes Wasser (EW/EWk)</b> |                |
|------------------------------------|----------------|
| Anschlussdruck (bar)               | 2 - 6          |
| Anschlussgröße                     | DN 20 (G ¾" A) |
| Qualität mmol/L                    | < 0.9          |
| Verbrauch Dämpfen (L/h)            | 10             |
| Verbrauch Kombidämpfen (L/h)       | 2.2            |
| Verbrauch Reinigung (L)            | 1.3            |

| <b>Abwasser (A/A)</b>     |            |
|---------------------------|------------|
| Volumenstrom max. (L/min) | 10         |
| Anschlussgröße            | DN 40      |
| Qualität                  | max. 95 °C |

| <b>Nach VDI 2052 bei 400 V Anschlussspannung.</b>                  |      |
|--|------|
| <b>Verwendung ohne HoodIn®<br/>(integrierte Dampfkondensation)</b> |      |
| Wärmeabgabe latent (W)   | 1404 |
| Wärmeabgabe sensibel (W)   | 936  |
| Dampfabgabe (g/h)  | 2067 |
| <b>Verwendung mit HoodIn®<br/>(integrierte Dampfkondensation)</b>  |      |
| Wärmeabgabe latent (W)   | 421  |
| Wärmeabgabe sensibel (W)   | 936  |
| Dampfabgabe (g/h)  | 620  |
| <b>Verwendung als Einbaugerät mit HoodIn®</b>                      |      |
| Wärmeabgabe latent (W)   | 421  |
| Wärmeabgabe sensibel (W)   | 936  |
| Dampfabgabe (g/h)  | 620  |
| Geräuschpegel (db (A))   | < 65 |
| Schutzart  | IPX5 |



### weitere Ausstattungsmerkmale

- Tür-Einhand-Drehgriff
- berührungsloser Türkontaktschalter, Türraststellungen mit Endanschlag
- steckbare Türdichtung – vom Kunden wechselbar
- Tropfwanne mit Permanententleerung
- manuelles Reinigungsprogramm (entfällt bei Option WaveClean®)
- bedarfsgerechte Energiezufuhr
- HACCP Basisversion
- Zeitschaltuhr mit Startzeitvorwahl
- manuelle Beschwadung
- USB-Schnittstelle u.a. für Softwareupdates\*\*
- Lautsprecher, einstellbare Töne
- akkustisches Signal nach Garzeitende
- potentialfreier Kontakt für externe Ablufthaube
- direkter Abwasserfestanschluss nach DVGW möglich

### Sonderausstattung

|          |  |
|----------|--|
| 10022453 | Untergestell allseitig offen, 850 mm hoch            |
| 10026718 | Untergestell allseitig offen, 100 mm hoch            |
| 10022519 | Stapelkit SpaceCombi®                                |
| 10030017 | Auszugsystem für Einbauvariante Roll-In & Out System |

### GN 1/1 Bleche (siehe Zubehör-Prospekt)

|          |                                      |
|----------|--------------------------------------|
| 10012901 | Frittierkorb                         |
| 202345   | Granitemailliertes Blech, 20 mm tief |
| 202379   | Backblech gelocht                    |
| 206104   | Rost                                 |
| 202375   | Muldenblech (11 Mulden)              |

|          |             |
|----------|-------------|
| 10022525 | Wandkonsole |
|----------|-------------|

|            |  |
|------------|--|
| TWO_IN_ONE | WaveClean® two-in-one-Reinigungs-Kartusche |
|------------|--|

|          |   |
|----------|---|
| 10022641 | Einhängegestell 5x GN 1/1, Einschubabstand 65 mm tief |
|----------|---|

\*\* kostenlos unter <https://shop.mkn.de>

